

## Muskeln - Gelenke - Knochen

### ☐ Schmerzen im Bewegungsapparat

Der Bewegungsapparat des Menschen setzt sich aus Muskeln, Sehnen, Knochen und Gelenken zusammen. Nur wenn diese Funktionseinheiten intakt sind, kann sich der Mensch schmerzfrei bewegen.

Es gibt jedoch zahlreiche krankhafte Störungen, die den Bewegungsapparat beeinträchtigen. Diese führen zu Funktionseinschränkungen, die meistens mit Schmerzen verbunden sind.

Diese Störungen teilt man in verschiedene Gruppen ein: den rheumatischen Formenkreis, die entzündlichen nicht rheumatischen Gelenkerkrankungen, die chronischen, degenerativen Gelenkerkrankungen und die Überbelastungen von Muskel-Sehnengruppen.



**Rheuma** ist eine entzündliche Erkrankung des Bindegewebes mit bevorzugtem Befall der Gelenke (z.B. primär chronische Polyarthrit). Bei chronischem Verlauf kommt es zu degenerativen Veränderungen des Knorpelgewebes (Gelenkknorpel, Bandscheiben). Wenn Rheuma außerhalb von Gelenken auftritt, spricht man von Weichteilrheumatismus. Hierbei sind vor allem Muskelgewebe und Sehnen betroffen.

Die **nicht entzündlichen** degenerativen Gelenkerkrankungen bezeichnet man als Arthrosen. Betroffen sind vorwiegend Hüftgelenke, Kniegelenke und Wirbelsäulengelenke. Die krankhafte Abnutzung des Gelenkknorpels verläuft in Schüben, die mit Schmerzen verbunden sind. Bei einseitigen Überbeanspruchungen von Muskel-Sehnengruppen können sich charakteristische Schmerzbilder entwickeln (Tennisellenbogen, Sehnenscheidenentzündung bei der Computerarbeit).

### Was Sie bei Schmerzen im Bewegungsapparat beachten sollten

Die Therapie der entzündlich-rheumatischen Erkrankungen beruht auf der Verabreichung von schmerzlindernden und abschwellenden Wirkstoffen. Bei den degenerativen, nicht entzündlichen Erkrankungen kann der Abbauprozess gebremst werden.

## Kleines Medizin-Lexikon

### Rheumatischer Formenkreis

Eine entzündliche Erkrankung des Bindegewebes mit bevorzugtem Befall der Gelenke.

### Primär chronische Polyarthritis

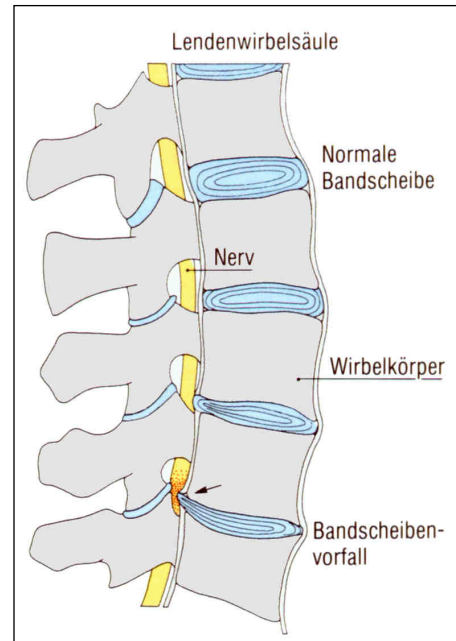
Rheumatische Gelenkentzündung, die im Frühstadium bereits mehrere Gelenke befällt und zu degenerativen Gelenkveränderungen führt.

### Weichteilrheumatismus

Rheuma im Bindegewebe, außerhalb der Gelenke.

### Arthrose

Verschleiß der Gelenke infolge Missverhältnis zwischen Abbau und Umbau von Knorpelgewebe und Knochengewebe.



Wenn Ihr Arzt bei Ihnen schmerzhaft Veränderungen im Bewegungsapparat festgestellt hat, bedeutet dies, dass Sie zukünftig eng mit Ihrem Arzt zusammenarbeiten müssen. Denn diese Krankheit erfordert ständige ärztliche Kontrolle und Ihre Mithilfe bei der Behandlung.

Copyright Text und Bilder:  
medimed-Patientenscheck-System, Frankfurt

**Wichtiger Hinweis:** Diese Information gibt Hilfestellungen und Anregungen für Ihre Gesundheit. Sie kann und soll das Gespräch mit Ihrem Arzt oder Apotheker aber nicht ersetzen und ist insbesondere nicht als Anleitung zur unkontrollierten Selbstbehandlung gedacht. Für Diagnose und Therapie Ihrer Krankheiten ist grundsätzlich der Arzt zuständig. Verordnete Arzneimittel und Behandlungsmaßnahmen dürfen Sie auf keinen Fall ohne Rücksprache mit Ihrem Arzt ändern oder absetzen. Lesen Sie vor einer Medikamenteneinnahme immer den Beipackzettel. Bei allen Fragen wenden Sie sich bitte stets an Ihren Arzt oder Ihre Apotheke.